

SAGE ACCPAC

Spécifications des applications de Sage Accpac ERP



sage
software

Sage Accpac offre une haute performance, une fonctionnalité avancée, une intégration intermodulaire et une liberté de choix inégalée.



Sage Accpac ERP est bâti à partir de rien pour répondre aux besoins les plus exigeants des divers types d'entreprises. En offrant un degré de flexibilité unique, Sage Accpac est offert en trois puissantes éditions, il propose une suite robuste de modules et une intégration transparente à un ensemble complet d'applications de gestion d'entreprise globales.

Doté de Sage Accpac, vous obtenez une intégration instantanée, des options de déploiement souple et une protection d'investissement inégalée. Vous pouvez choisir les options d'applications, de technologie et de déploiement qui répondent le mieux à vos besoins – sans ajouter autre chose que vous n'avez pas besoin.

Toutes les éditions de Sage Accpac sont conçues sur la même architecture de calibre international, orientées objet et à niveaux multiples, ce qui les rend grandement personnalisables et évolutives. Chaque édition de Sage

Accpac partage la même interface utilisateur et utilise la même architecture de base de données. Il est donc facile de passer à des éditions supérieures au fur et à mesure que votre entreprise prend de l'expansion.

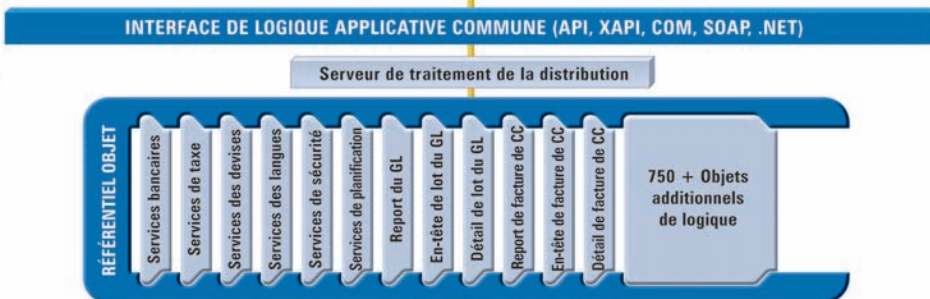
Sage Accpac est la pierre angulaire pour un ensemble complet d'applications de gestion d'entreprise globales, conçues pour améliorer les capacités de votre système. Chaque application offre un flux de données transparent, bidirectionnel entre toutes les composantes de votre système – le « back-office », le « front-office », l'entrepôt et bien d'autres encore! Choisissez à partir d'une gamme d'applications qui comporte la gestion de la relation client (CRM), la gestion des ressources humaines, la gestion d'entrepôt, l'échange de données informatisé (EDI), le point de vente, le commerce électronique, l'analyse de valeur et de rentabilité, le traitement avancé des rapports et des centaines de solutions adaptées à un secteur d'activité.

ARCHITECTURE DE SAGE ACCPAC

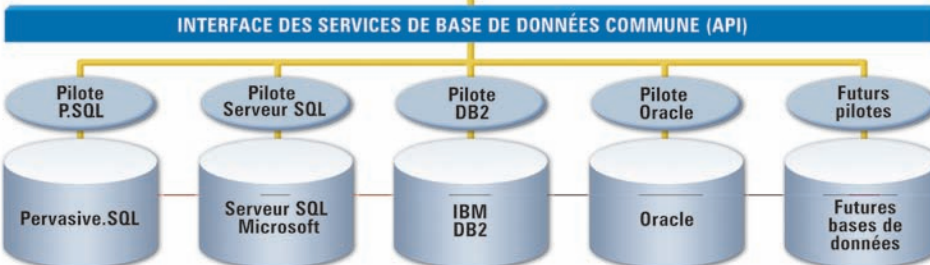
Interfaces services



Services de logique applicative



Services d'accès à la base de données



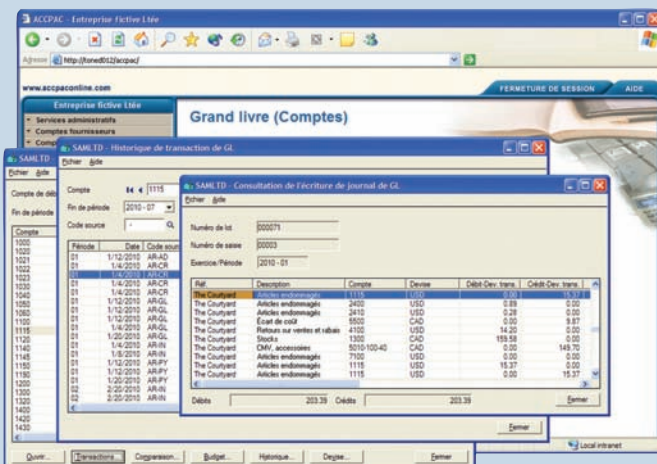
Sage Accpac est conçu sur une architecture des industries de pointe qui résiste à l'épreuve du temps – s'adapte rapidement aux nouvelles technologies et s'intègre facilement aux applications externes pour obtenir un échange d'informations efficace.

Jetez un coup d'œil sur Sage Accpac et découvrez la raison pour laquelle des entreprises à travers le monde ont choisi Sage Accpac pour gérer leurs organisations. Vous découvrirez que Sage Accpac aide les entreprises à gérer d'une façon efficace et rentable, en offrant un meilleur contrôle, une intégration plus étroite et plus de flexibilité.

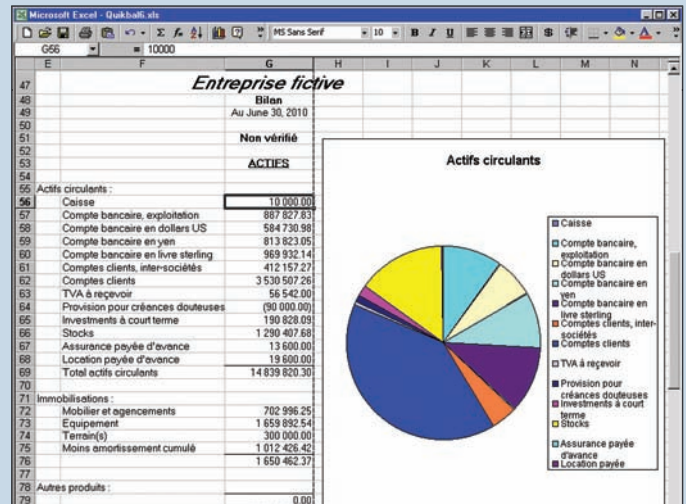
Sage Accpac 100

Sage Accpac 100 ERP est une application exécutable entièrement sur le Web, évolutive et conçue pour les entreprises en expansion qui exigent une solution de comptabilité et d'exploitation complète. Comme toutes les éditions, Sage Accpac 100 est conçue à partir d'une technologie ouverte et à niveaux multiples, ce qui vous permet d'augmenter la fonctionnalité et les capacités de votre logiciel au besoin.

Conçu pour prendre en charge jusqu'à cinq utilisateurs simultanés, cette édition offre des outils puissants de gestion de l'exploitation et de la comptabilité, ainsi que des fonctions de traitement de rapports exhaustives. En outre, ce logiciel est prêt à utiliser pour le commerce électronique et évolutif au fur et à mesure de la croissance de votre entreprise.



Les capacités intermodulaires vous permettent de faire un zoom avant jusqu'à la transaction originale.



Avec Sage Accpac Insight, la fonctionnalité puissante et flexible du traitement des rapports financiers est totalement intégrée à Microsoft Excel.

MODULES DE SAGE ACCPAC

- Gestionnaire de système
- Grand livre
- Comptes clients
- Comptes fournisseurs
- Gestion des stocks
- Commandes clients
- Commandes fournisseurs
- Paie
- Gestion de projet
- Multidevises
- Créateur d'analyse de transaction et champ optionnel
- Gestion des comptes nationaux
- Sécurité GL
- G/L Consolidations (Consolidation des grands livres)
- Intercompany Transactions (Transactions intersociétés)
- Process Server (Serveur de traitement)

PLATES-FORMES/CERTIFICATIONS*

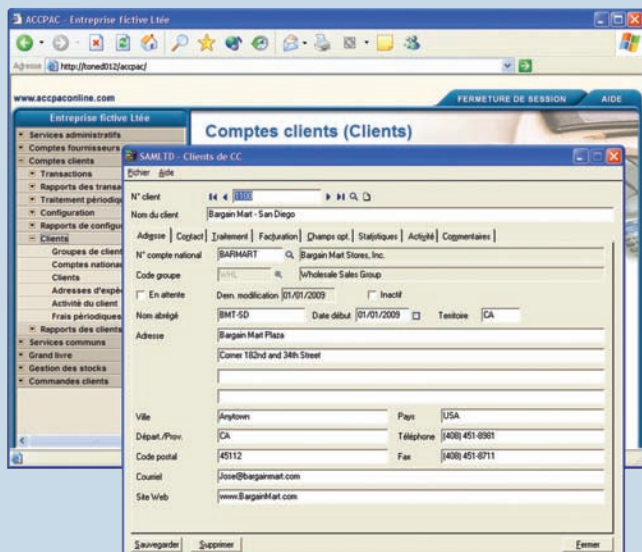
- Serveur de réseau : Microsoft Windows 2003, Microsoft Windows 2000, Microsoft Windows NT, Novell NetWare, et Linux
- Poste de travail : Microsoft Windows XP Professional, Microsoft Windows 2000, Microsoft Windows 98, Microsoft Windows NT, et Linux
- Base de données : IBM DB2, Microsoft SQL Server, Pervasive.SQL, et Oracle

*Pour obtenir des informations actualisées sur les versions des plates-formes et les certifications, veuillez visiter le site : www.accpac.com/products/system_requirements.asp

Sage Accpac 200

Sage Accpac 200 ERP est une solution de gestion commerciale exécutable entièrement sur le Web, évolutive et à prix abordable. Elle est conçue pour les moyennes entreprises. Bâtie sur la même architecture supérieure que Sage Accpac 500, Sage Accpac 200 offre des outils puissants d'analyse et de production de rapports, un ensemble de fonctions comptables complet et des capacités de gestion des opérations.

Sage Accpac 200 est idéal pour une entreprise qui exige une application de gestion financière totalement intégrée qui prend en charge un maximum de dix utilisateurs simultanés. Au fur et à mesure que votre entreprise prend de l'expansion, cette édition favorise une mise à niveau facile pour répondre à vos besoins futurs.

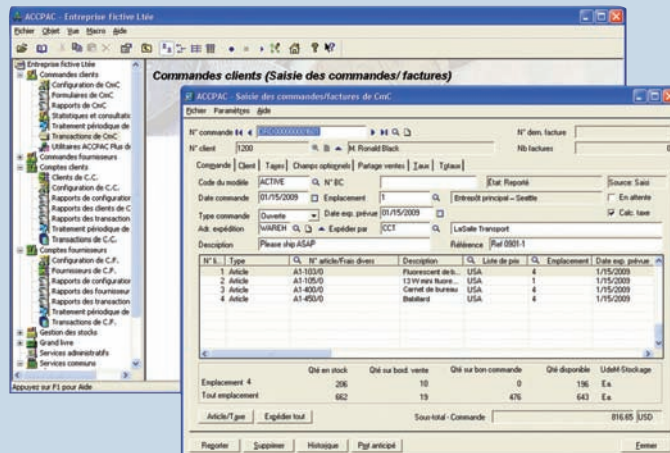


Profitez des fonctions puissantes de Comptes clients pour tirer le maximum des renseignements sur vos clients et contacts.

Sage Accpac 500

Sage Accpac 500 ERP est une solution de gestion d'entreprise complète, basée sur le Web et dotée de capacités puissantes de gestion financière et d'exploitation, de commerce électronique et de personnalisation. Cette édition prend en charge un nombre illimité d'utilisateurs et facilite la mise à niveau à d'autres éditions Sage Accpac.

Sage Accpac 500 est conçu pour les moyennes et les grandes entreprises, généralement celles qui ont plusieurs succursales et traitent sur le marché mondial. Doté de puissantes options d'analyse, de rapports et de personnalisation, Sage Accpac 500 est idéal pour les entreprises ayant besoin d'un système hautement évolutif qui prend en charge les infrastructures commerciales globales.



Les écrans de Web Desktop et de Commandes clients de Sage Accpac permettent un accès sécurisé aux fonctions commerciales, n'importe quand et n'importe où.

«Sage Accpac a réalisé tous nos objectifs en fonction des rapports financiers et du plan comptable toujours grandissant. Grâce aux outils d'analyse de valeur et de rentabilité de Sage Accpac, nous sommes encore plus persuadés de notre capacité de prendre la meilleure décision possible pour notre entreprise. Grâce à une conversion transparente de nos données et des gains importants en productivité et efficacité, il est clair que Sage Accpac a été le bon choix pour NAA.»

Steve Harfst, COO
North America Airlines

Modules de Sage Accpac

Gestionnaires de système

Gestionnaire de système contrôle l'accès à tous les modules de Sage Accpac et à l'information. Il est le pivot à partir duquel tous les autres modules s'exécutent et a un impact sur presque tout ce que vous faites dans votre système Sage Accpac – de la sécurité à la recherche d'un enregistrement dans un fichier. Gestionnaire de système comporte des outils efficaces qui assurent l'intégrité des données et la gestion complète de traitement et de sécurité, permettant ainsi aux utilisateurs de travailler d'une manière plus productive. Gestionnaire de système permet à Sage Accpac de s'exécuter à partir d'un navigateur Web standard – sans logiciel client – centralisant la gestion des TI et réduisant les coûts généraux d'acquisition. Il offre également aux employés, aux clients et aux partenaires un accès sécurisé à Sage Accpac en tout temps, à partir de n'importe où.

Capacités de Gestionnaire de système

- Créez des rapports analytiques, des graphiques, des tableaux et des budgets à l'aide de Microsoft Excel.
- Effectuez une vraie gestion des données bancaires et de rapprochement des comptes.
- Automatisez votre procédure de rapprochement bancaire en utilisant Échange de données financières (OFX), un format de fichier qui vous permet de télécharger les données bancaires par voie électronique.
- Faites le suivi des dépôts, des chèques à partir de Comptes clients, Comptes fournisseurs, Paie É.-U./Canada, ainsi que les écritures d'extourne et retour des chèques.
- Gérez toutes les autorités fiscales et classes de taxes; produisez des rapports de taxes centralisés pour Comptes clients, Comptes fournisseurs, Commandes clients et Commandes fournisseurs.
- Calculez la surtaxe sur les montants de taxe pour les autorités fiscales spécifiées.
- Utilisez des groupes de sécurité pour contrôler l'accès aux applications et à leurs fonctions spécifiques.
- Établissez divers niveaux d'accès pour différentes applications.
- Utilisez des macros personnalisées pour réorganiser les champs sur les formulaires de saisie des données pour modifier la manière dont les données sont saisies et traitées et d'ajouter une logique et des règles commerciales à la saisie des données.
- Utilisez Microsoft Visual Basic pour Applications afin de faciliter la personnalisation et d'assurer la compatibilité avec d'autres applications fonctionnant sous Windows.

- Automatisez les transactions récurrentes des modules Grand livre, Comptes clients et Comptes fournisseurs grâce aux capacités de planification et de liste de rappels.
- Établissez des calendriers pour vous rappeler quand des transactions récurrentes sont dues et traitez-les directement à partir de la liste de rappels.
- Relancez automatiquement les opérations par lots, comme l'importation et le report, si la première tentative a échoué partiellement.
- Personnalisez rapidement et facilement votre bureau.
- Organisez vos tâches par transaction commerciale et créez votre propre groupe de démarrage Sage Accpac.
- Partagez les données sur les utilisateurs et la sécurité entre plusieurs bases de données d'entreprises ou créez des bases de données de système distinctes pour répondre à divers besoins en matière de sécurité.
- Redimensionnez facilement les formulaires et masquez les champs dans les formulaires pour certains utilisateurs.

Rapports standard

Voici certains des rapports inclus :

- Types de transactions bancaires
- Profil de l'entreprise
- Taux de change
- Types de taux de change
- Répertoires de personnalisation
- Registre d'intégrité des données
- État des dépôts bancaires
- Calendrier financier
- Journal de report du rapprochement bancaire
- État du rapprochement de comptes
- Groupes de sécurité
- Suivi des taxes
- Journal de report des transferts bancaires
- Profil de l'interface utilisateur
- État des retraits bancaires

Fonctions de rapport avancées

Sage Accpac comprend Crystal Enterprise, un programme flexible, évolutif et fiable qui produit des rapports interactifs puissants pour les utilisateurs finals. Doté de Smart Reporting Technology, Crystal Enterprise offre une solution de traitement de rapports ad hoc, sous format DHTML, répondant tant aux besoins des grands analystes qu'à ceux des utilisateurs finals.

Comparaison de Gestionnaire de système

Fonction	Sage Accpac 500	Sage Accpac 200	Sage Accpac 100
Nombre d'entreprises	Illimité	Illimité	5
Nombre d'utilisateurs	Illimité	10	5

Les fonctions de certains modules varient selon l'édition. Le tableau ci-dessus identifie les principales différences entre les éditions.

Conçue pour répondre aux normes du Web et de l'industrie sur le plan de la souplesse et de l'évolutivité, Crystal Enterprise est une solution rentable qui vous fournit l'information cruciale dont vous avez besoin pour faire progresser votre entreprise.

Que vous l'utilisiez pour distribuer vos rapports de vente hebdomadaires, fournir à vos clients des services personnalisés ou intégrer des données cruciales aux portails d'entreprise, Crystal Enterprise vous offre des avantages tangibles qui dépassent de loin la portée de votre entreprise. Étant une suite intégrée pour le traitement des rapports, l'analyse et la transmission de l'information, Crystal Enterprise offre une solution permettant d'accroître la productivité de l'utilisateur final et de réduire les coûts pour les TI.

Grande livre

Grand livre est la base de votre système comptable. Sa flexibilité répond aux besoins financiers actuels et futurs des entreprises de tous types et de toutes tailles. Il offre un ensemble de fonctions robustes, conçues pour répondre à vos besoins de budgétisation et de traitement les plus exigeants. Grand livre s'intègre totalement à tous les autres modules et il est la clé qui vous permet de maximiser l'efficacité et l'exactitude de vos données financières.

Capacités de Grand livre

- Intégrez des outils puissants de diagnostic financier et d'analyse stratégique à l'aide d'ACCPAC CFO.
- Créez des numéros de compte alphanumériques de 45 caractères maximum.
- Signalez l'inactivité des comptes du G.L. si vous cessez de les utiliser mais préférez les conserver dans le système pour besoins d'historique et de rapports.
- Utilisez des périodes différentes pour des écritures de régularisation et de clôture.
- Assignez des comptes de report à nouveau à différents segments de compte.
- Établissez un calendrier des écritures de journal récurrentes pour les transactions traitées sur une base régulière.
- Effectuez un zoom avant dans une écriture de journal et une transaction d'origine à partir de l'historique de transaction.
- Verrouillez les budgets pour prévenir toute modification non autorisée.

- Limitez les lots affichés dans la fenêtre Liste des lots à seulement ceux d'un grand livre auxiliaire.
- Créez automatiquement des budgets en utilisant des renseignements sur l'exercice antérieur ou choisissez parmi sept autres méthodes de calcul.
- Créez des rapports analytiques, des feuilles de calcul, des graphiques et des tableaux, et mettez vos budgets à jour automatiquement en utilisant Microsoft Excel.
- Créez rapidement des états financiers personnalisés et flexibles avec Microsoft Excel.
- Imprimez des états financiers consolidés ou imprimez-les pour toute division comptable représentée par un code de segment du numéro de compte.
- Saisissez des écritures d'extourne pour éliminer la recherche manuelle des cumuls et spécifiez la période de l'extourne.
- Extournez une transaction reportée.
- Effectuez un zoom avant à partir d'une écriture de journal non reportée jusqu'à la transaction d'origine.

Rapports standard

Voici certains des rapports inclus :

- Liste des lots
- État du lot
- Plan comptable
- Bilans comparatifs
- Options du Grand livre
- Liste des transactions du Grand livre
- Compte de résultat
- Journaux de report
- Balance

Comptes clients

Grâce au module Comptes clients, vous pouvez gérer votre clientèle et peaufiner vos relations avec vos clients en effectuant le suivi des données de vente importantes et des soldes impayés. Comptes clients vous permet d'imputer facilement l'argent comptant aux factures impayées et de créer des transactions récurrentes pour une facturation rapide de vos frais mensuels. Comptes clients est totalement intégré à Services bancaires et vous permet donc d'effectuer un rapprochement complet.

Comparaison de Grand livre			
Fonction	Sage Accpac 500	Sage Accpac 200	Sage Accpac 100
Nombre de segments de comptes	10	3	2
Nombre de structures de comptes	Illimité	3	2
Nombre de budgets	5	1	1
Années d'historique	99	5	2

Les fonctions de certains modules varient selon l'édition. Le tableau ci-dessus identifie les principales différences entre les éditions.

Capacités de Comptes clients

- Créez des factures sommaires ou détaillées en utilisant la liste des prix des articles et calculez les taxes sur un sommaire ou ligne par ligne.
- Organisez rapidement et facilement les enregistrements des clients et créez un nombre illimité d'adresses de livraison pour chaque client.
- Signalez les enregistrements comme inactifs lorsque vous ne souhaitez plus les utiliser régulièrement, mais souhaitez les stocker en mémoire pour besoins d'historique et de rapports.
- Effectuez un zoom avant à partir de l'historique des transactions du Grand livre jusqu'à celles de Comptes clients, puis aux transactions dans Commandes clients.
- Importez des transactions à partir d'autres applications.
- Prévoyez un nombre illimité de factures pour frais récurrents afin d'accélérer la facturation des frais mensuels; mettez automatiquement à jour les frais récurrents soit par montant, soit par pourcentage.
- Créez automatiquement des lots d'ajustement pour radier les petits comptes ou petits soldes de transaction; choisissez de prélever ou non des intérêts sur les soldes impayés ou des factures individuelles.
- Précisez les montants de crédit et de débit pour chaque détail saisi dans Écriture de correction, ainsi que pour les ajustements divers dans Écriture d'encaissement.
- Faites le suivi statistique des ventes pour chaque vendeur.
- Effectuez un zoom avant à partir des transactions des clients et encaissements dans Activité du client pour remonter jusqu'aux transactions et aux encaissements d'origine.
- Faites le suivi, calculez et retenez automatiquement une portion d'une facture pour gérer les pratiques courantes de facturation dans le secteur de construction.
- Imprimez et révisez tous les détails des transactions, y compris ceux des encaissements et des ajustements imputés aux transactions; conservez l'historique complet des transactions.
- Consultez les encaissements de vos clients par plage de banques et clients, l'état de l'encaissement, le type de transaction, plage de dates, d'exercices et périodes et de numéros de reçu.
- Classez vos transactions selon l'âge et consultez-les en ligne.
- Révisez les toutes dernières données, dont le solde courant, les dernières activités, les détails complets des transactions et les statistiques détaillées pour chaque compte client.
- Envoyez les relevés et les factures à l'adresse de facturation de votre client, par courriel ou l'adresse courriel du contact.
- Créez des factures, des relevés et des bordereaux de dépôt personnalisés.
- Créez des messages électroniques standard que vous pouvez envoyer automatiquement à vos clients, accompagnés de leurs documents.
- Créez un nouveau client et une adresse de livraison lorsque vous entrez une facture.
- Imprimez les rapports de balance âgée, sommes à recevoir en retard, transactions, listes de clients et statistiques, ainsi que les rapports des transactions du Grand livre à l'aide des options de tri et de sélection pour vous concentrer sur les transactions souhaitées.

Rapports standard

Voici certains des rapports inclus :

- Balance âgée
- Liste des lots
- État du lot
- Transactions des clients
- Bordereaux de dépôt
- Transactions du Grand livre
- Factures
- Historique des ventes d'articles
- Journaux de report

Comptes fournisseurs

Comptes fournisseurs vous offre des fonctions comptables robustes pour simplifier toute votre méthode de flux de trésorerie et vous aider à économiser de l'argent. La puissante bibliothèque de fonctions comptables et de traitement des rapports facilite une saisie rapide des factures des fournisseurs, des sorties de caisse flexibles et un rapprochement complet des chèques grâce à Services bancaires. Cet outil de gestion financière complet vous permet de prioriser les débours, de négocier des modalités, de réduire des créances irrécouvrables, ainsi que de conserver l'information 1099 et celle de la déclaration des paiements contractuels (SDPC) pour les fournisseurs assujettis au rapport 1099/SDPC. Grâce à ses fonctions puissantes de comptabilité et de traitement des rapports, Comptes fournisseurs vous permet de gérer facilement les données détaillées dont a besoin votre entreprise.

Capacités de Comptes fournisseurs

- Forcez ou retenez des paiements de transactions individuelles, contrôlez le montant maximum de paiement et/ou excluez des fournisseurs donnés.
- Organisez rapidement et facilement les enregistrements des fournisseurs et signalez l'inactivité des enregistrements que vous conservez pour fins d'historique.
- Créez un nouveau fournisseur et une adresse de paiement lors de la saisie d'une facture.
- Effectuez un zoom avant à partir des transactions et paiements aux fournisseur dans Activité du fournisseur pour remonter jusqu'aux transactions et paiements d'origine.
- Signalez les fournisseurs assujettis au rapport 1099 / SDPC.
- Effectuez un zoom avant à partir de l'historique des transactions du Grand livre jusqu'à celles de Comptes fournisseurs pour remonter jusqu'aux transactions d'origine dans Commandes fournisseurs.
- Importez des transactions à partir d'autres applications.
- Ventilez automatiquement des factures entre autant de comptes de charges ou d'actifs du Grand livre en définissant des séries de ventilation.
- Établissez un calendrier des paiements pour les factures payées sur une base régulière et rappeler automatiquement au personnel de traiter les paiements récurrents.

- Calculez la taxe pour les factures des fournisseurs ou ventilez-la manuellement.
- Faites le suivi, calculez et retenez automatiquement une portion d'une facture pour gérer les pratiques courantes de facturation dans le secteur de construction.
- Consultez les paiements à vos fournisseurs par plage de banques et fournisseurs, l'état du débours, le type de transaction, plage de dates, d'exercices et périodes et de numéros de chèque.
- Créez et imprimez des chèques système avec ou sans avis de paiement pour les comptes fournisseurs courants et les transactions forcées que vous sélectionnez.
- Payez à l'avance des factures que vous n'avez pas encore reçues.
- Créez automatiquement des chèques individuels pour chaque facture ou créez un seul chèque pour toutes les factures du fournisseur.
- Réintégrez des factures en extournant des chèques reportés.
- Imprimez les chèques en anglais, en français et en espagnol.
- Changez le pourcentage de remise ou le montant, selon les besoins, et établissez des critères de sélection de paiement standard pour créer des lots de chèques.
- Conservez les détails de toutes les transactions payées intégralement et imprimez-les au besoin.
- Imprimez un journal des écritures reportées pour chaque traitement de report, listant les données clés pour faire le suivi de chaque détail.

Rapports standard

Voici certains des rapports inclus :

- Montants 1099/SDPC
- Besoins de trésorerie âgés
- Comptes fournisseurs âgés
- Liste des lots
- État du lot
- Registre des chèques
- Transactions du Grand livre
- Journaux de report
- Transactions des fournisseurs

Gestion des stocks

Gestion des stocks est un système complet de gestion des stocks à des emplacements multiples qui suit les niveaux de stocks et traite la réception des stocks, les expéditions, les retours et les ajustements. Il inclut également des fonctions considérables au niveau de la consultation

à l'écran et des rapports, afin de vous fournir les renseignements cruciaux actuels et détaillés pour une gestion des stocks efficace.

Capacités de Gestion des stocks

- Intégrez la technologie avancée de codes à barres et de fréquence radio grâce à Sage Accpac WMS.
- Gérez des quantités fractionnaires jusqu'à quatre décimales et utilisez différentes unités de mesures pour l'achat, la vente et la gestion des stocks.
- Utilisez des catégories pour classer les stocks et ventiler les coûts entre les services ou centres de coûts.
- Saisissez des commentaires de maximum 250 caractères pour chaque transaction détaillée.
- Assignez jusqu'à neuf fournisseurs par article avec une mise à jour automatique du dernier achat.
- Spécifiez différents numéros de casier d'article pour chaque entrepôt.
- Assemblez des articles à l'aide d'une nomenclature à un niveau.
- Combinez un nombre illimité d'articles en une seule trousse et vendez-la dans Commandes clients en utilisant un prix forfaitaire au lieu d'un prix par article.
- Traitez les articles en stocks et hors stock.
- Gérez jusqu'à six coûts différents par entrepôt, y compris le coût standard, le plus récent, le coût moyen, le dernier coût unitaire et deux coûts facultatifs définis par l'utilisateur.
- Évaluez les coûts des articles jusqu'à six décimales par moyenne mobile, FIFO, LIFO, coûts standard, coûts les plus récents ou méthodes de coûts définies par l'utilisateur.
- Évaluez les coûts des transactions aussitôt qu'ils sont reportés ou pendant le traitement de clôture journalière.
- Ventilez les coûts additionnels aux articles en stocks transférés par quantité, coût, poids ou précisez manuellement le coût par article.
- Attribuez jusqu'à cinq niveaux de prix majorés ou réduits par article et liste de prix.
- Attribuez les coûts aux articles par entrepôt grâce à des rapports complets.
- Établissez le prix de l'article par pourcentage ou montant, et par type de client ou quantité achetée.
- Gérez des listes de prix séparées pour différents types de clients, méthodes de paiement, régions ou devises.
- Définissez un nombre illimité d'unités de mesure par article à l'aide de facteurs de conversion fractionnaire.

Comparaison de Gestion des stocks

Fonction	Sage Accpac 500	Sage Accpac 200	Sage Accpac 100
Nombre de segments d'articles	10	10	4

Les fonctions de certains modules varient selon l'édition. Le module Gestion des stocks est offert pour toutes les éditions. Le tableau ci-dessus identifie les principales différences entre les éditions.

- Imprimez les rapports d'analyse de stocks pour une gestion efficace de vos lignes de produits.
- Consultez l'historique complet des transactions et remontez jusqu'aux transactions d'origine dans Gestion des stocks, Commandes fournisseurs et Commandes clients.
- Évaluez les transactions de bons de commande et bordereaux de vente en retard et remontez jusqu'aux transactions d'origine dans Commandes fournisseurs et Commandes clients.
- Gérez des informations de réapprovisionnement sur plusieurs périodes et des projections de ventes par entrepôt pour une meilleure gestion des stocks.
- Enregistrez des numéros de série en utilisant la fonctionnalité optionnelle Serialized Inventory (Stocks en série).

Rapports standard

Voici certains des rapports inclus :

- Transactions du Grand livre
- État de l'article
- Évaluation de l'article
- Analyse de majoration
- Articles surapprovisionnés
- Feuille de travail de l'inventaire physique
- Journaux de report
- Rapport de réapprovisionnement
- Statistiques des ventes
- Prix de vente/Analyse des marges
- Articles à rotation lente
- Historique des transactions
- Statistiques des transaction

Commandes clients

Commandes clients vous permet de saisir des commandes et des retours sur ventes, ainsi que d'imprimer des factures, des notes de crédit, des confirmations de commandes, des bons de collectes et des étiquettes d'expédition. Vous pouvez également suivre les détails des transactions et les renseignements sur les ventes soit à l'écran, soit sur papier. Commandes clients est complètement intégré à Gestion des stocks et Comptes clients afin d'être toujours au courant de vos niveaux de stocks et de l'état des comptes de vos clients.

Capacités de Commandes clients

- Intégré à Sage Accpac CRM pour une efficacité accrue de la force de vente et une gestion stratégique des clients.
- Saisissez des commandes actives, à terme, permanentes et des devis.
- Saisissez des commandes, expéditions et factures séparément afin de répartir les tâches de votre personnel.
- Créez une commande en sélectionnant et copiant les détails de commandes des clients existantes.
- Incluez plusieurs commandes sur une expédition et plusieurs expéditions sur une facture.

- Expédiez des articles en entrant ou pas, au préalable, une commande.
- Envoyez des expéditions partielles aux clients qui l'autorisent.
- Modifiez et facturez des commandes partiellement expédiées.
- Ajoutez de nouveaux clients au vol lors de la saisie des commandes ou plus tard.
- Attribuez proportionnellement des ventes jusqu'à cinq vendeurs maximum.
- Utilisez plusieurs paiements échelonnés et d'autres modalités de paiement définies dans Comptes Clients.
- Substituez le mot de passe pour reporter des factures dont le crédit est déjà dépassé.
- Rappelez les renseignements sur la facture lorsque vous émettez des notes de crédit.
- Imprimez des bordereaux de marchandises, des confirmations de commandes et des factures pour des commandes sélectionnées.
- Envoyez des bordereaux de marchandises, des confirmations de commandes et des factures par courriel.
- Créez des messages électroniques standard que vous pouvez envoyer automatiquement à vos clients, accompagnés de leurs documents.
- Consultez la tarification du client basée sur le prix contractuel du client, le prix de base du produit, ou le prix de vente réduit ou majoré.
- Utilisez des prix jusqu'à six décimales et incluez les taxes dans le prix de vente.
- Déterminez automatiquement les quantités disponibles lors de la saisie des commandes.
- Consultez l'historique des ventes par client ou par article en stock lors de la saisie des commandes et des factures.
- Consultez et réimprimez les factures client et les transactions de notes de crédit, les commandes, les factures et les notes de crédit par vendeur principal.
- Personnalisez facilement vos modèles de commandes avec les informations standards pour accélérer la saisie des données.
- Définissez un nombre illimité de frais divers afin d'accélérer la facturation.
- Spécifiez des quantités totales ou fractionnaires sur les commandes, si votre stock contient des quantités fractionnaires.
- Saisissez des quantités à commander à l'aide d'une unité de mesure définie.
- Utilisez des types de client sur les commandes pouvant correspondre jusqu'à cinq niveaux maximum de prix majoré ou réduit.
- Faites le suivi des commissions de vente sur chaque facture, en utilisant jusqu'à cinq taux de commission, en fonction de l'augmentation des montants de vente pour chaque vendeur.
- Calculez les commissions basées sur le montant des ventes ou sur la marge.
- Incluez des numéros de série (ou numéros de lot) avec les détails de commande en utilisant la fonctionnalité optionnelle Serialized Inventory (Stocks en série) ou Lot Tracking (Suivi des lots).

Rapports standard

Voici certains des rapports inclus :

- Commandes âgées
- État de la commande
- Journaux de report
- Historique des ventes
- Statistiques des ventes
- Commissions des vendeurs
- Listes des transactions

Commandes fournisseurs

Lorsque Commandes fournisseurs est combiné avec Compte fournisseurs, Gestion des stocks et Commandes clients, il vous offre un vaste système d'achat exhaustif, complètement intégré. Vous pouvez combiner plusieurs bons de commande sur un seul bon de réception et plusieurs bons de réception sur une seule facture. Le rapport Commandes en retard livrables vous aide à identifier les commandes qui peuvent être exécutées sur la base d'un réapprovisionnement récent des stocks.

Capacités de Commandes fournisseurs

- Saisissez des bons de commande actifs, ouverts, à terme et globaux.
- Mettez automatiquement à jour le montant dépensé et le restant sur chaque bon de commande global lorsque vous commandez d'autres articles.
- Utilisez sept méthodes d'évaluation du coût pour le prix par défaut d'un article : Coût le plus récent, Coût standard, Coût moyen, Coût du vendeur, Dernier coût unitaire et deux montants de remplacement pour plus de flexibilité.
- Saisissez des détails lorsque vous commandez auprès de nombreux fournisseurs ou choisissez de ne spécifier aucun de ces derniers sur une demande d'achat. Créez ensuite automatiquement des bons de commande pour chaque fournisseur.
- Créez un bon de commande à partir de plusieurs demandes d'achat et sélectionnez les détails de la demande par numéro et type de fournisseur de Gestion des stocks.
- Laissez les bons de commande ouverts indéfiniment jusqu'à ce que tous les articles soient reçus ou annulez le reste des articles commandés à n'importe quel moment.
- Regroupez rapidement les articles de plusieurs bons de commande sur une seule réception.
- Traitez plusieurs factures pour une seule réception.
- Utilisez des numéros d'articles hors stock pour des achats occasionnels, des fournitures de bureau et des articles hors stock.
- Recevez automatiquement tous les articles d'un bon de commande simultanément ou recevez des bons de commande partiels en ne saisissant les quantités que pour les articles reçus.
- Recevez les articles en entrant ou pas, au préalable, un bon de commande.

- Ajustez les quantités, les coûts des articles et les coûts additionnels directement sur le bon de réception ou le bon de retour plutôt que de le faire séparément.
- Ventilez les charges additionnelles par quantité, poids ou coût; ou précisez le coût manuellement.
- Créez automatiquement des bons de commande à partir des données de réapprovisionnement du module Gestion des stocks ou à partir des commandes du module Commandes clients.
- Créez rapidement des modèles de renseignements standards pour accélérer la saisie des données.
- Inscrivez tous les articles sur des bordereaux de vente ou uniquement ceux dont la quantité est en attente ou les articles dont la quantité en stock est insuffisante.
- Expédiez automatiquement les articles du fournisseur au client.
- Saisissez les coûts additionnels, tels que frais de transport ou taxe sur un seul bon de réception pour les articles en stock reçus de plusieurs fournisseurs et créez une facture séparée pour chaque fournisseur.
- Définissez un nombre illimité de codes des coûts additionnels pour une saisie rapide des coûts standards.
- Choisissez le type de coût de l'article de Gestion des stocks pour l'afficher comme coût par défaut.
- Saisissez des quantités en utilisant n'importe quelle unité de mesure définie dans Gestion des stocks.
- Limitez l'accès aux fenêtres de Commandes fournisseurs, aux coûts, aux quantités facturées et aux corrections de notes de crédit.
- Imprimez les demandes d'achats, les bons de commande, les bons de réception, les bons de retour et les étiquettes d'adresse à l'aide des formats standards de Commandes fournisseurs ou créez vos propres formulaires et rapports grâce au programme d'édition intégré.
- Créez des messages que vous pouvez utiliser lorsque vous envoyez des bons de commande et des retours à vos fournisseurs par courriel.
- Utilisez Commandes fournisseurs en tant que module autonome ou intégré à Gestion des stocks.

Rapports standard

Voici certains des rapports inclus :

- Bons de commande âgés
- Liste d'audit des réceptions non facturées
- Journaux de report
- Historique des achats
- État des bons de commande
- Statistiques des achats
- Commandes en retard livrables
- Listes des transactions

Gestion de projet

Gestion de projet offre une solution efficace aux chefs de projet du secteur de la construction, de l'industrie de services et d'autres domaines professionnels qui exigent un système de régulation du temps et des

matériaux. Il propose les outils requis pour gérer un projet ou un contrat le plus simple au plus complexe. Il effectue l'estimation, le suivi, le coût et la facturation des projets d'une manière facile et gérable – en simplifiant le contrôle et la planification des coûts. Grâce aux puissantes fonctions de Gestion de projet, vous pouvez déceler des problématiques potentielles et déterminer les facteurs de réussite des projets. La facturation automatisée simplifie la facturation des clients en réduisant le temps consacré à la gestion de ce processus.

Capacités de Gestion de projet

- Assignez le personnel, les matériaux, les sous-traitants, le matériel, les articles divers et les coûts indirects à chaque projet dans le contrat.
- Définissez des estimations complexes en précisant la quantité (e.i. les heures), le coût unitaire et le taux de facturation (pour temps et matériaux) pour chaque membre du personnel, les matériaux (article d'inventaire), le sous-traitant, le matériel, les articles divers et les frais généraux ventilés dans le projet. Attribuez des catégories de coûts et calculez automatiquement les estimations de charges et produits d'exploitation par catégorie de coûts ou définissez simplement les estimations de charges et produits d'exploitation pour chaque catégorie de projet.
- Gérez les contrats ou tâches à trois niveaux – contrat (tâche), projet (phase) et catégorie.
- Gérez plusieurs projets ou phases dans chaque contrat et faites le suivi de plusieurs catégories dans chaque projet.
- Modifiez les noms de contrats, projets et catégories pour correspondre à la terminologie d'un secteur d'activité spécifique.
- Gérez plusieurs contrats ou tâches par client.
- Utilisez jusqu'à cinq segments dans vos numéros de contrat pour représenter les types de contrats et services.
- Parcourez facilement les projets et catégories dans le contrat en utilisant l'arborescence optionnelle.
- Choisissez à partir de trois différents types de projets – temps et matériaux, coût majoré et prix fixe.
- Sélectionnez la méthode de comptabilité (constatation du produit) pour chaque projet dans le contrat. Choisissez à partir du pourcentage du coût total complété, pourcentage du coût complété de catégorie, pourcentage des heures de travail complété, facturations et coûts, pourcentage du projet complété, projet terminé ou comptabilité d'exercice.
- Incorporez et adaptez les types de projets et les méthodes de comptabilité à chaque projet simple ou complexe.
- Assignez chaque catégorie à l'un des six types de coût (main d'oeuvre, matériaux, matériel, divers, coûts indirects et sous-traitant) pour faire le suivi des coûts à un niveau requis pour votre entreprise.
- Assignez jusqu'à sept états de catégorie à chaque contrat et projet. Choisissez l'état : estimation, approuvé, ouvert, en attente, inactif, terminé et fermé.
- Fermez un projet aux facturations et/ou aux coûts n'importe quand.
- Remplacez automatiquement les segments du compte de produit de Grand livre pour chaque projet et les segments du compte des coûts pour chaque catégorie.
- Ventilez les coûts indirects et le coût salarial indirect à chaque catégorie.
- Précisez si chaque transaction est facturable, non facturable ou sans frais.
- Faites le suivi, calculez et retenez automatiquement une portion du montant d'une facture pour gérer les pratiques courantes de facturation dans le secteur de construction.
- Créez automatiquement la facture du client en fonction des transactions venues à échéance. Consultez les facturations créées pour le client et apportez les modifications nécessaires avant d'actualiser Comptes clients.
- Transférez les articles d'inventaire à un contrat, projet et catégorie et facturez le client pour les articles utilisés.
- Retournez les articles non utilisés à l'inventaire pour les utiliser dans d'autres projets.
- Comme le matériel est utilisé dans un projet, enregistrez le coût et le taux de facturation (temps et matériaux) du matériel, afin de facturer le client pour son utilisation.
- Les employés peuvent facilement gérer leurs fiches de temps et de facturation à partir de n'importe quel endroit (sur place ou au bureau) en entrant les feuilles de temps grâce au navigateur Web.
- Approuvez les feuilles de temps et les frais des employés avant d'actualiser la Paie.
- Enregistrez les frais divers, par exemple, les frais de gestion.
- Actualisez les estimations de produits d'exploitation et de coûts n'importe quand, grâce à un audit complet des changements.
- Déterminez le moment de la constatation du produit en fonction des principes comptables généralement reconnus (PCGR) et de vos besoins.
- Révisez l'état actuel de chaque projet grâce aux capacités de recherche centralisées. Révisez l'état du projet, la rentabilité et l'estimation originale comparée à l'estimation réelle.
- Remontez jusqu'aux transactions d'origine.

Paie (É.-U. et Canada)

La flexibilité du module Paie est la clé d'un contrôle absolu sur les gains et les avantages de l'employé, les situations exceptionnelles et les rapports gouvernementaux – de sorte que les résultats correspondent exactement à vos politiques et aux exigences de la paie. Entrez ou importez les feuilles de temps, complétez les détails après avoir émis des chèques manuels, exécutez un calcul automatique ou alors combinez les trois méthodes pour effectuer la saisie des données de la paie et émettre les chèques. Le module Paie traite toutes les fréquences de paie, les emplois exercés dans diverses provinces, les gains, retenues, avantages, impôts illimités et d'autres facteurs de paie comme les remboursements de frais, les cumuls et les avances.

Capacités de Paie É.-U. et Canada

- Intégré à ACCPAC HR Series pour une gestion complète des ressources humaines.
- Faites le suivi des prestations en espèces ou autres.
- Choisissez l'une des nombreuses méthodes de calcul pour calculer les avantages, les gains et les retenues de l'employé.
- Assignez automatiquement un code de gains ou de retenues à une plage d'employés.
- Utilisez la structure de compte flexible du Grand Livre pour la comptabilité des centres de coût (report aux centres de coût par employé, par tâche ou même par partie de tâche).
- Faites le suivi des gains au Canada pour produire des rapports de CSST.
- Adaptez les bénéfiques, retenues et gains pour suivre et produire des rapports de RPA, REER et autres avantages; les pensions alimentaires pour épouse et enfants et les frais de gestion; les avances sur salaire.
- Reportez uniquement les charges ou le passif et les charges aux centres de coût et modifiez facilement le centre de coût pour tous les comptes figurant dans une transaction.
- Créez des gabarits pour ajouter rapidement de nouveaux employés et définissez des listes de sélection d'employés pour lesquels vous pouvez calculer la paie et effectuer d'autres fonctions de traitement.
- Simplifiez la saisie des feuilles de temps en prenant en charge les feuilles de temps libre-service.
- Mettez globalement à jour des champs spécifiques de gains, retenues et impôts que vous avez attribués aux employés.
- Traitez par date sans être tenu aux périodes de paie exigeant l'ouverture et la clôture.
- Créez jusqu'à quatre classes différentes pour calculer la paie, trier les chèques de paie et produire des rapports de production pour n'importe quelle combinaison d'employés.
- Définissez une simple table qui couvre le cumul des vacances et des jours de maladie pour tous les employés sans tenir compte des années de service et une table de rémunération des heures supplémentaires pour chaque fréquence de la paie, ou créez en plusieurs si nécessaire.
- Utilisez Services bancaires pour suivre les chèques, gérer les annulations de chèques et garder une piste d'audit de tous les paiements par chèque.
- Consultez les statistiques et les chèques des employés.
- Imprimez des rapports de traitement complets : registres de préimpression et postimpression des chèques, analyses des gains, avantages, retenues, cumuls et impôts pour la période de paie.
- Traitez la paie dans une devise autre que votre devise fonctionnelle.
- Intégrez-le à Paie EFT Direct pour disposer des capacités de transferts de fonds électroniques et de dépôts directs.
- Faites le suivi de l'assurance-emploi, imprimez des renseignements complets sur le relevé d'emploi et imprimez les feuillets T4 et Relevés 1.

Rapports standard

Voici certains des rapports inclus :

- Cumuls
- Avances
- Avantages
- Retenues
- Gains
- Gains et heures
- Sommaire des gains et retenues
- Renseignements sur l'employé
- Remboursements de dépenses
- Chèques manuels
- Tableau des heures supplémentaires
- Exception du traitement de la paie
- Registre de paie
- Registre des chèques de paie préimprimés
- Table de prime de quart
- Analyse du calcul des impôts
- Profils des impôts
- Feuilles de temps
- Compensation des travailleurs (CSST)
- Codes de compensation des travailleurs

Rapports du gouvernement canadien

- Informations sur avis de versement à l'Agence du revenu du Canada
- Ministère du Revenu Info
- Relevé d'emploi
- Relevé 1
- Feuillet T4

Multidevise

Multidevise offre des fonctions comptables puissantes et complètes. La gestion sophistiquée de la devise et la capacité de traiter des transactions en un nombre illimité de devises vous procurent l'avantage concurrentiel requis dans le monde des affaires contemporain.

Capacités de multidevise

- Nombre illimité de devises.
- Nombre illimité de types de taux.
- Imprimez les rapports en devise fonctionnelle et devise de transaction.
- Saisissez des transactions dans n'importe quelle devise.
- Traitez les débours ou les encaissements en n'importe quelle devise.
- Réévaluez les soldes et les transactions impayés en devise de transaction lorsque les taux de change varient, grâce à la fonction de réévaluation exhaustive de devise.

Créateur d'analyse de transaction et champ optionnel

Créateur d'analyse de transaction et de champ optionnel prend totalement en charge un nombre illimité de champs optionnels dans toutes les applications de Sage Accpac. Les champs optionnels vous permettent de personnaliser Sage Accpac et offrent de vastes capacités de production de rapports et d'analyse dans tout votre système comptable. Vous pouvez gérer les informations plus efficacement et obtenir facilement les données requises pour analyser les pratiques et l'exploitation de l'entreprise.

Créateur d'analyse de transaction et de champ optionnel vous permet de définir toutes les informations dont vous avez besoin pour chaque compte de Grand livre, client, fournisseur, article, transaction et détails de transactions, ce qui facilite l'enregistrement et le suivi des données à partir de la transaction d'origine jusqu'au Grand livre. Vous pouvez maintenant suivre les informations des champs optionnels que vous définissez pour les clients et articles dans les commandes, les expéditions et les factures de Commandes clients, les factures de Comptes clients jusqu'aux écritures de journaux et comptes de Grand livre! Vous pouvez définir un nombre illimité de champs optionnels pour un texte, montant, date, heure, nombre entier, nombre et oui/non à utiliser dans toutes les applications de Sage Accpac.

Sécurité GL

Sécurité GL de Sage Accpac permet aux organisations de contrôler les autorisations d'accès des utilisateurs à certains comptes du grand livre, basés sur une validation de segment dans les paramètres de Sécurité GL.

Capacités de Sécurité GL

- Contrôlez l'accès à n'importe quel compte de votre grand livre par segment. Cela vous permet de limiter l'activité de l'utilisateur à un groupe de comptes autorisé, en bloquant la consultation et la modification des comptes contenant des informations confidentielles.
- Définissez l'accès aux comptes pour chaque utilisateur ou groupe d'utilisateurs Sage Accpac.
- Établissez les autorisations d'accès pour une validation d'un seul ou plusieurs segments ou une seule ou plusieurs validations de compte.
- Limitez l'accès des utilisateurs à la consultation des lots contenant des comptes.
- Limitez l'accès des utilisateurs seulement à l'ajout de comptes aux segments auxquels ils ont des autorisations d'accès.
- Ajoutez ou supprimez les restrictions de l'utilisateur n'importe quand, par suite de changements dans le personnel, des modifications à votre structure de compte ou par souci de sécurité.
- Limitez les rapports financiers seulement aux comptes valides.

G/L Consolidations (Consolidations des grands livres)

GL Consolidations vous permet de transférer et de fusionner les données comptables du Grand livre, ainsi que des renseignements sur les transactions entre sociétés et succursales situées à des adresses

différentes. Le module permet également à des filiales et à des sociétés de portefeuille de fonctionner sans se trouver sur le même réseau ni utiliser la même base de données comptable. GL Consolidations offre un ensemble de fonctions qui permet à votre société de définir le niveau de détails pour la consolidation et fournit une piste d'audit complète. Le système est offert en deux versions : une version complète pour le siège social et une version pour les succursales éloignées.

Capacités de G/L Consolidations (Consolidations des grands livres)

- Consolidez plusieurs grands livres par transactions, des variations dans la période ou soldes de compte.
- Consolidez les grands livres pour des périodes et des exercices financiers différés, avec des structures de compte différentes grâce à une table de correspondance.
- Incluez les budgets pour une série d'exercices dans la société consolidée.
- Gérez un grand livre distinct pour vos livres consolidés ou effectuez la consolidation avec le grand livre du siège social ou le grand livre central.
- Consolidez tous les comptes ou une partie des comptes à l'aide du compte de bilan automatique (excluez les saisies de la consolidation, au besoin).
- Fusionnez plusieurs comptes de filiales en un seul compte de société de portefeuille.
- Donnez une description des soldes de compte ou des transactions de variation.
- Gérez une piste d'audit détaillée de toutes les activités de consolidation.
- Transférez les transactions provenant d'un société de portefeuille vers les filiales afin de gérer la paie ou les actifs immobilisés de manière centrale.
- Effectuez automatiquement la conversion de devises, ainsi que les pertes ou gains sur la conversion.*
- Consolidez les comptes en plusieurs devises et en devise unique et le grand livre avec des devises fonctionnelles.*
- Convertissez les montants de la devise fonctionnelle ou de transaction dans le livre d'origine et spécifiez le type de taux de conversion.*

Rapports standard

Voici certains des rapports inclus :

- Audit de l'exportation
- Configuration de l'exportation
- Audit de l'importation
- Gestion de l'unité d'importation
- Table de correspondance

*Offert avec le module complémentaire Multidevise.

Transactions intersociétés

Intercompany Transactions vous permet de saisir les transactions des modules Grand livre et Comptes fournisseurs associées à plus d'une société en répartissant automatiquement les transactions sur deux ou plusieurs sociétés. En outre, sa flexibilité intégrée produit automatiquement des écritures de comptes de prêts intersociétés en fonction des tables de relations définies par l'utilisateur, appelées routes. Intercompany Transactions simplifie et réduit fortement la quantité de travail nécessaire à la comptabilité intersociété.

Capacités de Transactions intersociétés

- Traitez les écritures de journal du Grand livre intersociétés, ainsi que les factures, les notes de crédit et les notes de débit du module Comptes fournisseurs intersociétés.
- Créez un nombre illimité de routes pour définir les relations entre les sociétés, y compris des routes à plusieurs niveaux.
- Effectuez automatiquement des écritures de comptes de prêts pour des transactions intersociétés et ventilez les factures sur autant de comptes du Grand livre que nécessaire en définissant des séries de ventilation.
- Intégrez-le complètement à Services de taxes afin de gérer le calcul des taxes pour les taxes débitées, ventilées ou récupérables.
- Établissez des références et des descriptions de transactions afin de fournir une piste d'audit détaillée pour le rapprochement.
- Imprimez un rapport de rapprochement de compte de prêt intersociété pour identifier les comptes de prêts non acceptés.
- Traitez des transactions multidevises dans Intercompany Transactions, Grand livre et Comptes fournisseurs.*
- Ventilez les transactions entre les sociétés utilisant des devises fonctionnelles différées.*
- Créez des routes dont les sociétés de départ, intermédiaires et de destination ont des devises fonctionnelles différentes.*
- Traitez des transactions multidevises pour des sociétés intermédiaires ou de destination multidevises ou à devise unique.*

Rapports standard

Voici certains des rapports inclus :

- Liste des lots de factures
- État des lots de factures
- Rapprochement des comptes de prêts
- Rapport des listes de routes
- Lots de factures non reportées

Gestion des comptes nationaux

Gestion des comptes nationaux vous permet d'utiliser Comptes clients pour traiter de simples débours à partir du siège social du client et les imputer aux comptes particuliers. Le module vous permet également de limiter le montant de crédit que vous accordez à une entreprise en une étape.

Pendant la saisie des encaissements, Comptes clients affiche les transactions de tous les membres du compte national à la fois, afin d'assigner rapidement le paiement aux comptes applicables du client.

Process Server

Process Server vous permet de télécharger le traitement et la création de rapports de transaction d'un poste de travail individuel vers d'autres systèmes Microsoft Windows 2000 ou Windows NT 4.0 (process servers). En fonctionnant sur ces systèmes, Process Server vous permet d'envoyer un gros volume de tâches pour le processeur vers un ordinateur (ou un groupe d'ordinateurs dans des environnements à volume important) dont la seule tâche est d'offrir des services de traitement pour les ordinateurs des clients. Outre l'efficacité d'un traitement centralisé, Process Server libère immédiatement les postes de travail client, diminue le trafic sur le réseau et vous permet de planifier exactement quand le serveur commencera ses tâches, en maximisant les ressources informatiques.

«Sage Accpac est un produit remarquable qui combine l'ingénierie logicielle de haute qualité avec la facilité d'utilisation. La conception de sa fondation ouverte donne une souplesse maximale pour l'installation et l'utilisation.»

Coté ★★★★★ sur ★★★★★
CPA Software News
Janvier/Mars 2003

À propos de Sage Software

Sage Software (connu auparavant sous le nom de Best Software) offre des services et produits de gestion d'entreprise de pointe qui confèrent à plus de 2.4 millions de clients de petites et moyennes entreprises en Amérique du Nord le flair additionnel requis pour assurer la prospérité à long terme de leur entreprise. La société-mère, The Sage Group, plc (Londres : SGE.L) compte 4.5 millions de clients à travers le monde.

Depuis plus de 25 ans, Sage Software offre des applications conviviales, évolutives et personnalisables grâce à son conglomérat de marques principales, y compris Sage Abra, Sage Accpac, Sage Pro, ACT! by Sage, Sage BusinessVision, Sage CPA Accounting, Sage CPA Practice Manager, Sage FAS Fixed Assets, Sage MA 90 ERP, Sage MAS 200 ERP, Sage MAS 500 ERP, Sage MIP Fundr Peachtree by Sage, Sage CRM, et Sage Timberline Office, parmi tant d'autres.

Sage Software offre des applications de gestion d'entreprise totalement intégrées

- Comptabilité et exploitation
- Gestion de relation client (CRM)
- Gestion des ressources humaines
- Gestion de l'entrepôt
- Échange de données informatisé (EDI)
- Commerce électronique
- Point de vente
- Gestion de projet
- Analyse de valeur et de rentabilité
- Rapports d'activités commerciales
- Des centaines de solutions d'entreprise



Sage Software offre une liberté de choix incomparable

- Vraie intégration intermodulaire
- Web avancé et accès sans fil
- Déploiement souple et options d'achat
- Architecture ouverte et évolutive
- Personnalisation avancée
- Support de système d'exploitation Microsoft Windows ou Linux
- Support de données IBM DB2, serveur Microsoft SQL, Oracle et Pervasive.SQL
- Fonctionnalités multidevises et multilingues
- Et bien plus encore!

Visitez www.sagesoftware.com ou composez le 1 800 873-7282 pour obtenir de plus amples renseignements sur nos applications de gestion d'entreprise de bout en bout.

Sage Accpac International, Inc.
6700 Koll Center Parkway
Third Floor
Pleasanton, CA 94566

925-461-2625
1 800-873-7282
www.sagesoftware.com

The logo for Sage Software, featuring the word "sage" in a lowercase, sans-serif font with a stylized 'e' that has a horizontal bar extending to the right. Below "sage" is the word "software" in a smaller, lowercase, sans-serif font. The entire logo is white and centered within a light gray rectangular box that has a thin white border.